

Varstvo gozdov



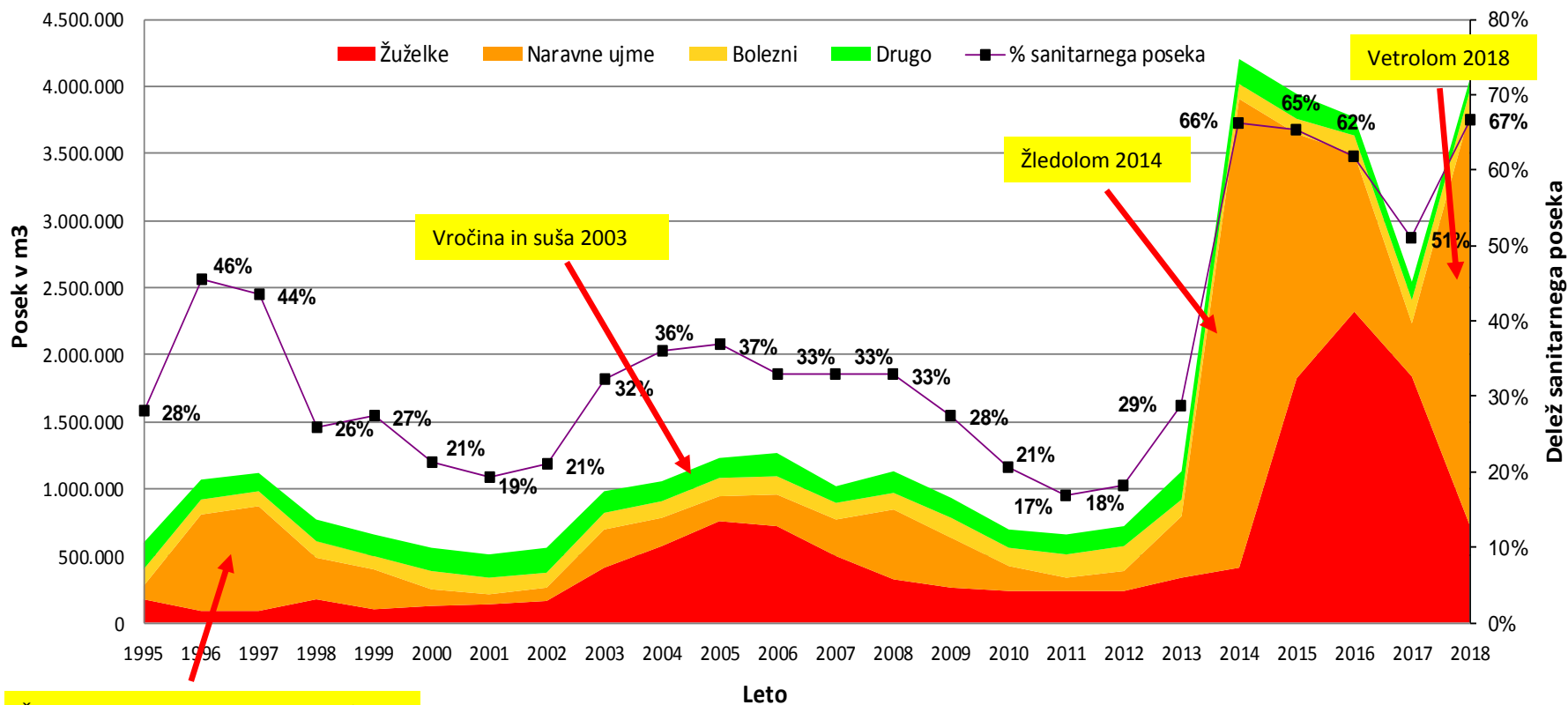
Vzroki za gradacije podlubnikov

- ✓ Delovanje biotskih dejavnikov
- ✓ Delovanje abiotskih dejavnikov
- ✓ Neizvajanje gozdnega reda



Sanitarni posek v slovenskih gozdovih

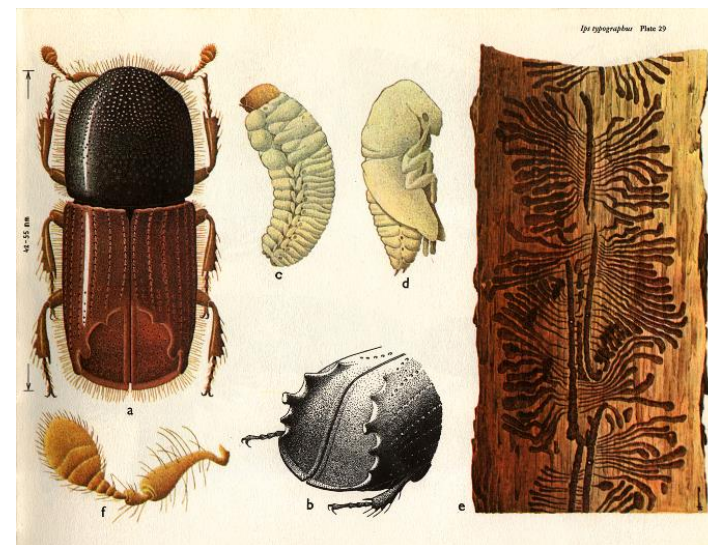
Sanitarni posek v skupaj posekani lesni masi v obdobju 1995-2018 po vzrokih poseka



Žledolom, snegolom v zimah 1995/96 in 1996/97 2018

Kaj so podlubniki

- ✓ Podlubniki so žuželke, podvrsta rilčkarjev
- ✓ V Sloveniji je okoli 90 vrst podlubnikov
- ✓ Prisotni so na celnem področju Slovenije
- ✓ Živijo pod lubjem, več jih je na iglavcih kot na listavcih
- ✓ Ustrezajo jim tople, južne in jugozahodne lege
- ✓ Zelo radi se namnožijo v gozdovih, poškodovanih po ujmah, in v sestojih po sečnjah, kadar ni pravočasno izveden sečni red (iglavci in brest)
- ✓ Njihovi življenjski procesi so odvisni od temperature, vlage, dostopnosti hrane, stanja naravnih sovražnikov
- ✓ V Sloveniji največ škode med podlubniki povzročajo smrekovi podlubniki (osmerozobi smrekov lubadar in šesterozobi smrekov lubadar)

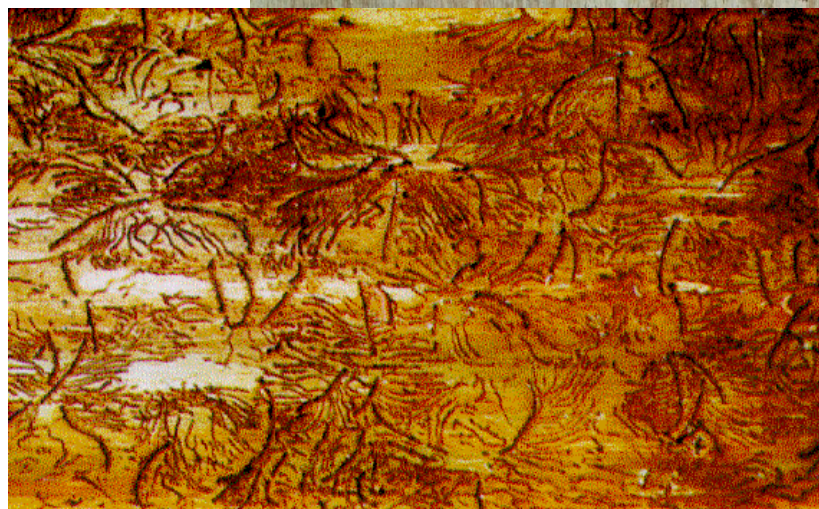


Osmerozobi smrekov lubadar



Odrasel osebek, dolžina 4,2 do 5,5 mm

Šesterozobi smrekov lubadar

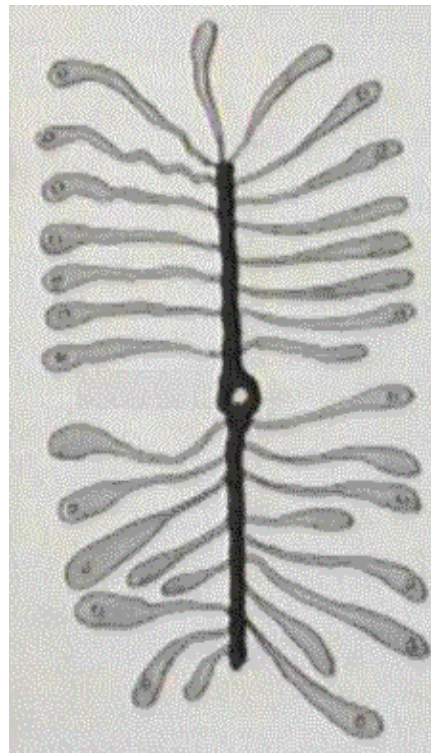


Odrasel osebek, dolžina 1,8 do 2,8 mm

Razvoj podlubnika



8-10 tednov



»... v enem napadenem drevesu je ponavadi okoli 10.000 hroščev. «

»...zaradi ene same neposekane smreke do konca sezone lahko dobimo več kot 150 milijonov novih osmerozobih smrekovih lubadarjev.«

dr. Andreja Kavčič,
Gozdarski inštitut
Slovenije, STA

V enem letu razvije 2 čisti in 1 sestrsko generacijo.

Znaki prepoznavanja napada podlubnikov

Spomladanski napad

- ✓ pojav črvine
- ✓ sprememba barve krošnje
 - ✓ zelena, zelenkasto siva, rdečkasto rjava, rdečkasta
- ✓ osip iglic
- ✓ smoljenje debla
- ✓ po osipu iglic lubje odstopi in odpade z debel

Jesenski napad

- ✓ pojav črvine
- ✓ lubje odstopi z debla po prvi odmrznitvi (zelena krošnja)
- ✓ krošnja ostaja zelena preko zime, iglice odpadejo šele spomladi



Črvina ob vhodnih odprtinah na lubju



Črvina na podrastju



Črvina ob koreničniku - znak napada na stoječem drevju



Rumeno – rjavo obarvane krošnje



Kapljice smole na deblu



Odpadanje zelenih iglic s smreke



Odstopanje lubja v spodnjem delu krošnje

Žarišča napada podlubnikov



Obvladovanje podlubnikov

Preprečevalni ukrepi

- sonaravna strategija gojenja gozdov
- ureditev sečišča v skladu s predpisi, ki urejajo izvajanje del v gozdovih

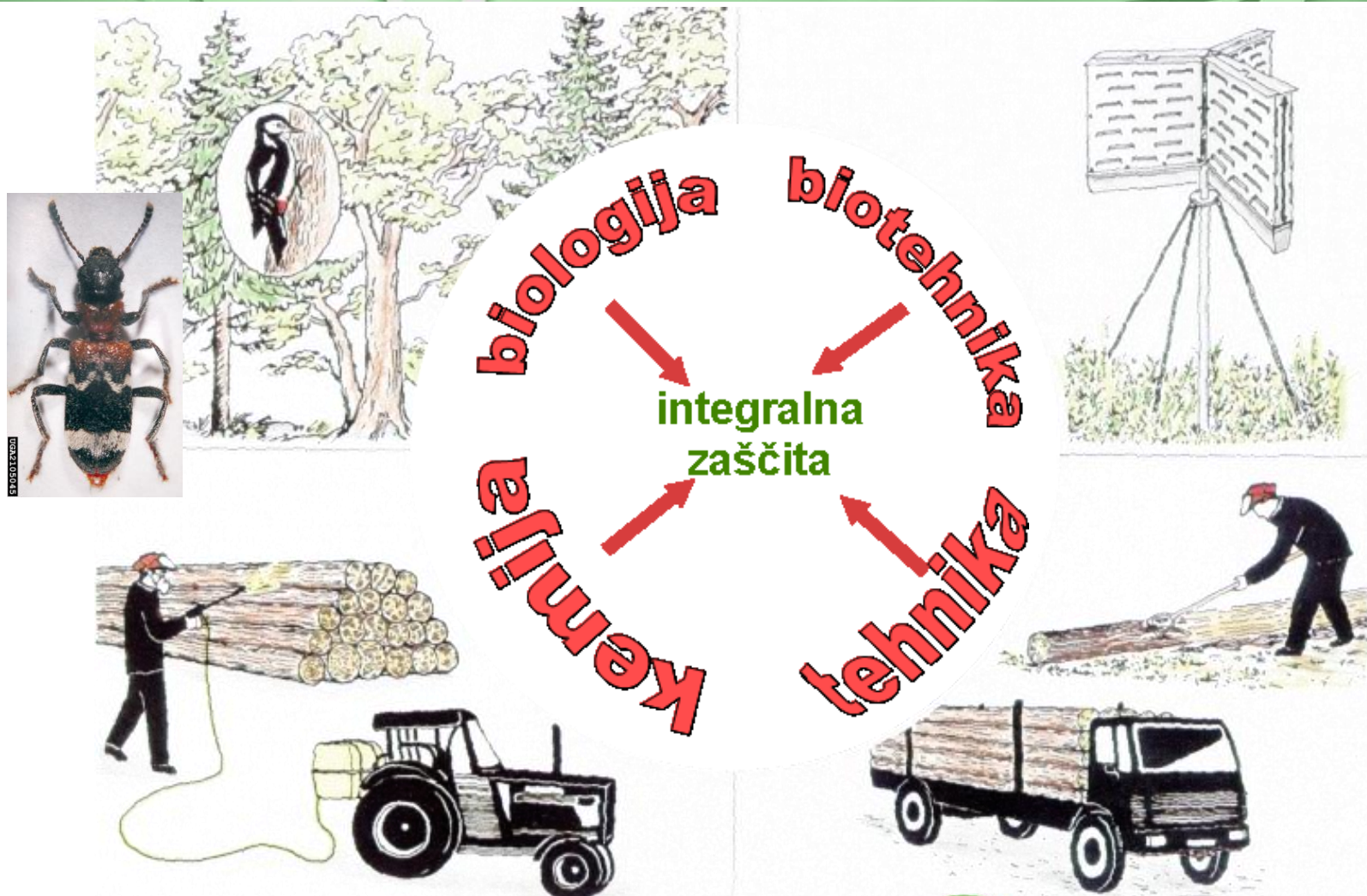
Preprečevalno - zatiralni ukrepi

- nadzor zdravstvenega stanja gozdov
- kontrola gostote podlubnikov

Zatiralni ukrepi

- takojšen posek in izdelava napadenih dreves in sečnih ostankov ter uničenje zalege podlubnikov
- ureditev sečišča v skladu s predpisi, ki urejajo izvajanje del v gozdovih
- postavljanje lovni nastav: polaganje dreves in debel, zlaganje kupov
- tretiranje s fitofarmaceutskimi sredstvi – dovoljenje in vednost ZGS

Integralno varstvo pred podlubniki



Kontrolno lovne nastave



NE UNIČUJTE !

ZATIRANJE SMREKOVIH PODLUBNIKOV
-veliki smrekov lubadar (*Ips typographus* L.)
-mali smrekov lubadar (*Pityogenes chalcographus* L.)

 **ZAVOD ZA GOZDOVE SLOVENIJE**



REDNO PREGLEDOVANJE GOZDA!!!



**TAKOJŠEN POSEK IN IZDELAVA NAPADENIH DREVES
IN SEČNIH OSTANKOV**

Uničenje zalege podlubnikov



POZOR!!! POŽARNA VARNOST



GOZDNI RED



Lovni kup???

Sežig???

Sonce???

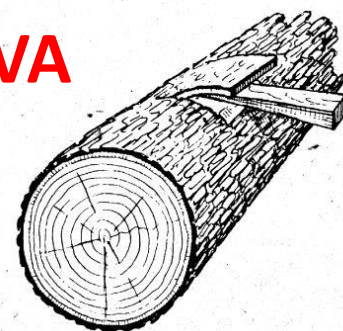
Gozdni red???

**POTREBNO
UKREPANJE!!!**

Lovna drevesa, kupi



KONTROLA ULOVA



Škropljenje s fitofarmaceutskimi sredstvi



Insekticidna mreža



Zakaj je TUDI potrebna zaščita pred podlubniki

Padec vrednosti lesa stoječe smreke zaradi napada podlubnikov

